

# 五島中央病院ニュース

## 病院の理念

五島の地域医療に貢献し、患者様に信頼される病院をめざします。

## 目標

- 一、患者様中心の医療
- 二、安全な医療
- 三、質の高い医療
- 四、健全なる経営
- 五、救急医療の充実

## 基本方針

- 一、患者様にわかりやすい言葉で説明します。
- 二、検査や治療については患者様の同意を得て実施するように努めます。
- 三、医療水準の向上に努めます。
- 四、病診連携、保健・福祉機関との連携に努めます。

## 目次

1. 4階北病棟より
2. 透析室より

## 1. 4階北より

4階北病棟（産婦人科・小児科・内科：亜急性病床4床を含む混合病棟）についてご紹介させていただきます。スタッフは助産師・看護師・看護助手の23名、3交代制の3人夜勤体制でお世話をさせて頂いております。

### ○御面会について

患者様の個人情報保護のため、来棟時の御面会の確認をさせていただきます。季節によってはご家族への指導・制限をさせていただきます。

### ○小児科

感染対策のため個室もしくは2人部屋を準備しています。また管理上面会制限があります（15才以下のお子様のご面会は遠慮していただきます）。母児同室となり、乳幼児福祉制度により入院時手続きをしていただきます。プレイルームを設置して入院生活内での遊びの場を確保しています。

### ○未熟児室

4床あり、ご家族のご面会は窓ごしでのご面会となります。（10：30～12：00、13：30から15：00）

### ○産婦人科

産科病床、陣痛室、分娩室、新生児室の施設があります。当院は安心して出産していただけるよう産科医療保障制度に加入しております。毎月第1、3水曜日に助産師による母親教室（要申込）を開催し、お産の準備のお手伝いをしています（写真）

### ○内科

亜急性病床（女性4床）があり、主に自宅療養または施設入所に向けての準備期間としてリハビリや指導を受けることができます。他院での内服薬がある場合はご持参下さい。

### ○その他

入院中は患者カード（診察券）をお預かりします。また、入院時は現在の内服薬（お薬手帳）をご持参下さい。

4階北病棟入口



分娩室前室



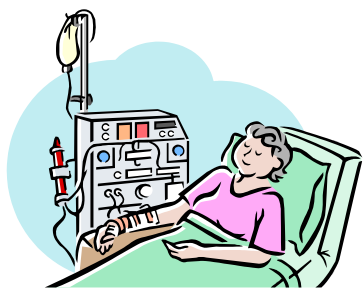
分娩室



4F北 ナースステーション



## 2. 透析室より



人工透析室は看護師5名、臨床工学技士1名、兼任の医師1名の医療者がいます。透析患者監視装置は15台（内2台は個室）あり、血液透析療法は月曜日から土曜日まで、1日2クール（午前と午後）の治療をしています。なお臨床工学技士は、特殊治療（血液吸着、血漿交換など）も行っています。

患者様は、一週間に2～3回通院し、一回に3～5時間かけて透析治療を行います。透析中は、入眠されている人、テレビを視聴したり、食事（おにぎり、パン）摂取したりと各々自由にすごされています。

平成23年7月末現在、血液透析患者35名、腹膜透析患者1名で、48歳から88歳までの方が通院しながら透析をされています。

私たちスタッフも安心して治療が行われるよう、研修会への参加、勉強会の開催など行い日々研鑽に努めます。



ロビーでは、治療が終わられた方、午後から透析をされる方が弁当また病院食をいただきながら情報交換をし、会話も弾んでいるようです。

「いずれ透析導入が必要です」と言われたら、透析室に見学に来ませんか？不安に思っていることがあればいつでも訪ねてきてください。やさしく説明いたします。

